

Sieci komputerowe

Mikołaj Czechlewski

21.10.2022



1 Model klient-serwer

Plan wykładu 3

- 1 Model klient-serwer
- 2 Warstwa aplikacji w modelu TCP/IP

Plan wykładu 3

- 1 Model klient-serwer
- 2 Warstwa aplikacji w modelu TCP/IP
- 3 Protokoły warstwy aplikacji

Plan wykładu 3

- 1 Model klient-serwer
- 2 Warstwa aplikacji w modelu TCP/IP
- 3 Protokoły warstwy aplikacji
- 4 Protokół DHCP

Plan wykładu 3

- 1 Model klient-serwer
- 2 Warstwa aplikacji w modelu TCP/IP
- 3 Protokoły warstwy aplikacji
- 4 Protokół DHCP
- 5 Protokół DNS

Plan wykładu 3

- 1 Model klient-serwer
- 2 Warstwa aplikacji w modelu TCP/IP
- 3 Protokoły warstwy aplikacji
- 4 Protokół DHCP
- 5 Protokół DNS
- 6 Protokoły HTTP, HTTPS

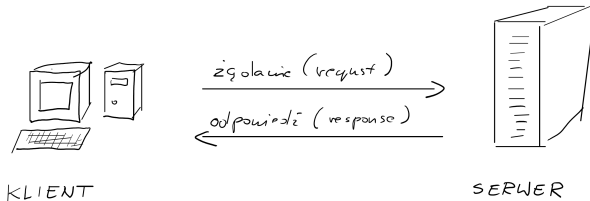
Plan wykładu 3

- 1 Model klient-serwer
- 2 Warstwa aplikacji w modelu TCP/IP
- 3 Protokoły warstwy aplikacji
- 4 Protokół DHCP
- 5 Protokół DNS
- 6 Protokoły HTTP, HTTPS
- 7 Protokoły POP3, IMAP, SMTP

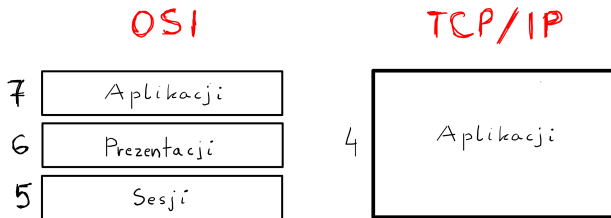
Plan wykładu 3

- 1 Model klient-serwer
- 2 Warstwa aplikacji w modelu TCP/IP
- 3 Protokoły warstwy aplikacji
- 4 Protokół DHCP
- 5 Protokół DNS
- 6 Protokoły HTTP, HTTPS
- 7 Protokoły POP3, IMAP, SMTP
- 8 Protokół FTP
- 9 Protokół SSH

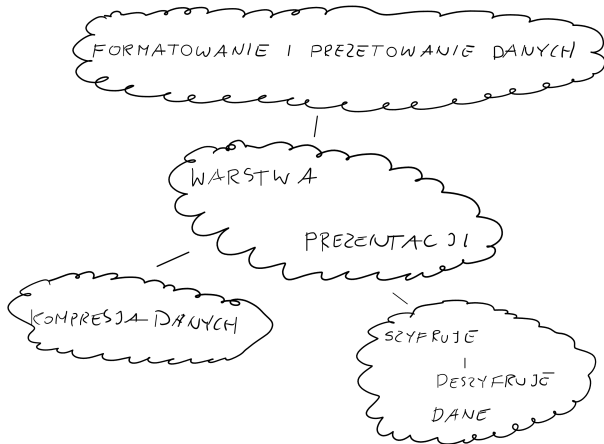
Model klient-serwer



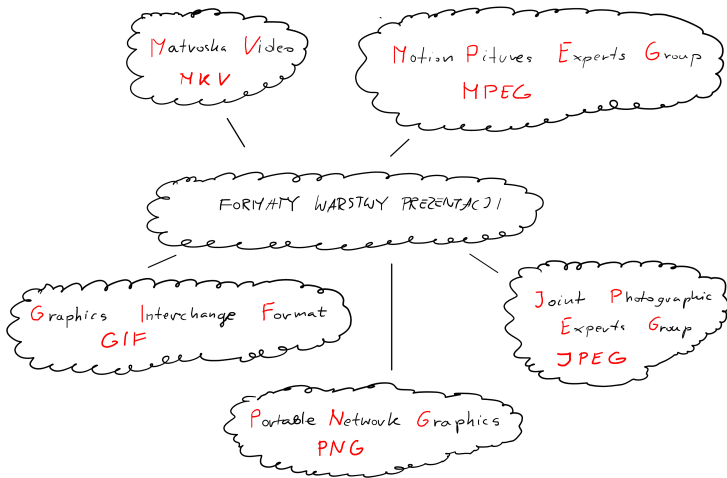
Warstwa aplikacji w modelu TCP/IP



Warstwa aplikacji w modelu TCP/IP



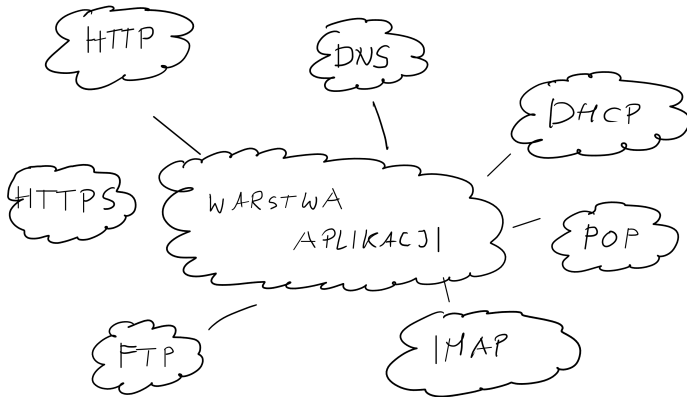
Warstwa aplikacji w modelu TCP/IP



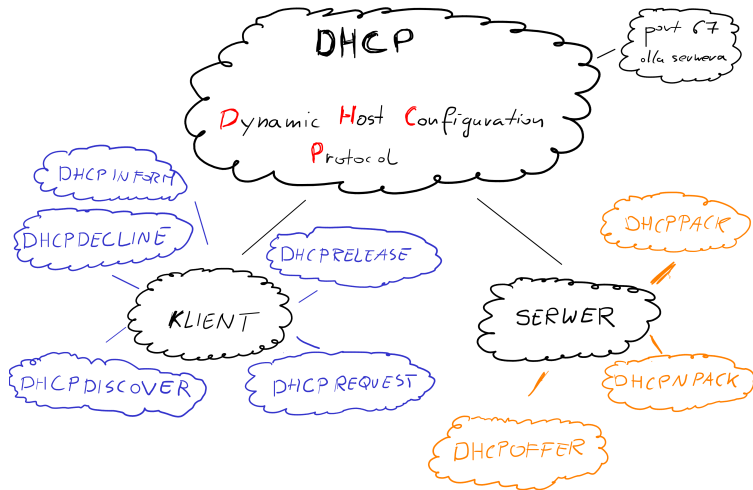
Warstwa aplikacji w modelu TCP/IP



Protokoły warstwy aplikacji



DHCP (RFC 2131)



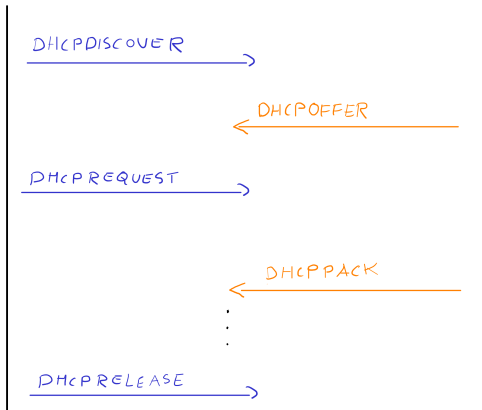
DHCP (RFC 2131)



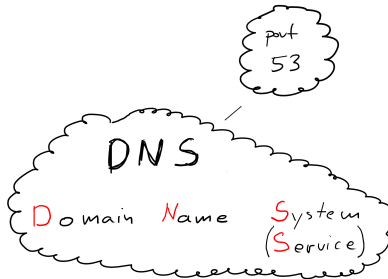
KLIENT
DHCP



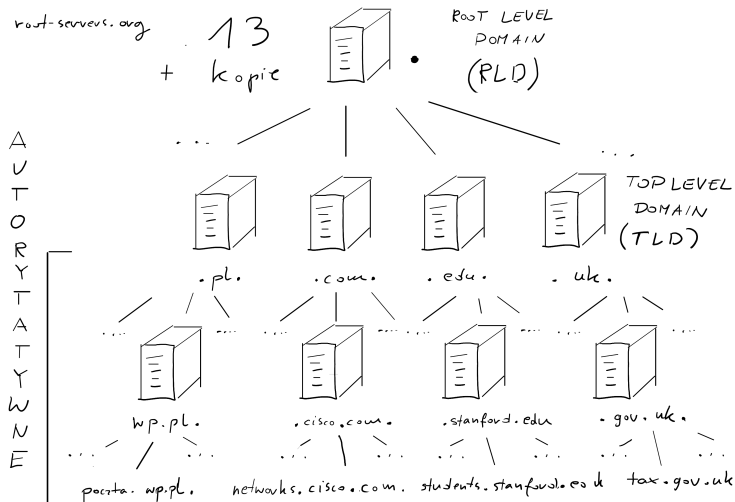
SERWER
DHCP



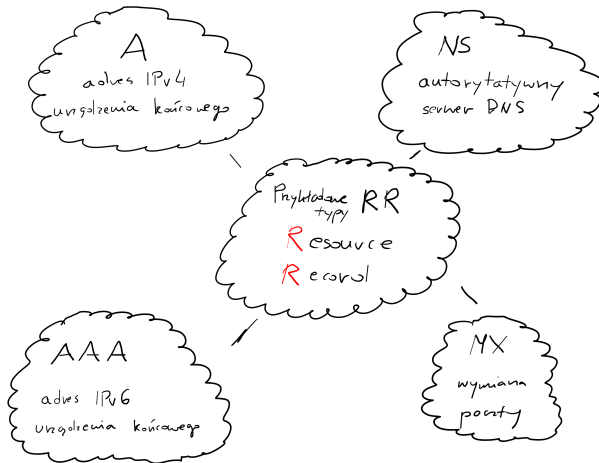
DNS (RFC 1034)



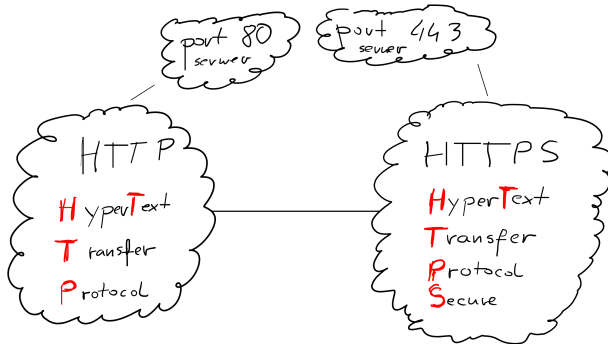
DNS (RFC 1034)



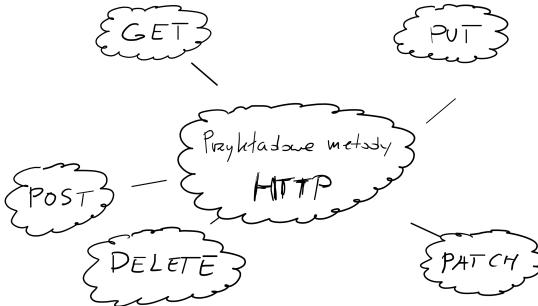
DNS (RFC 1034)



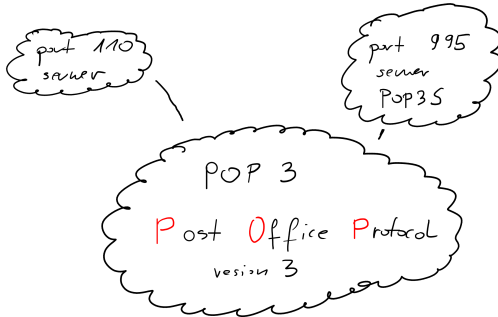
HTTP, HTTPS (RFC 2616, RFC 2818)



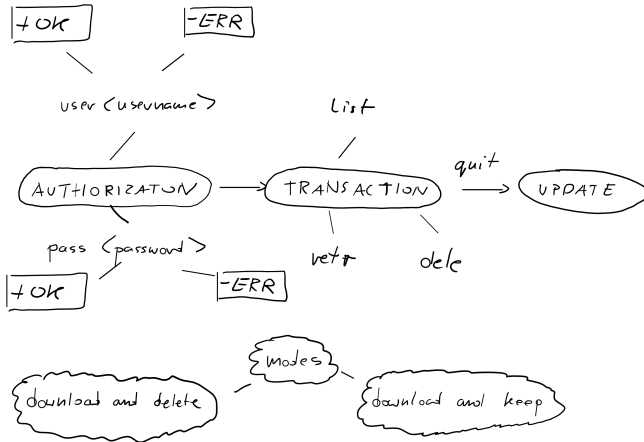
HTTP, HTTPS (RFC 2616, RFC 2818)



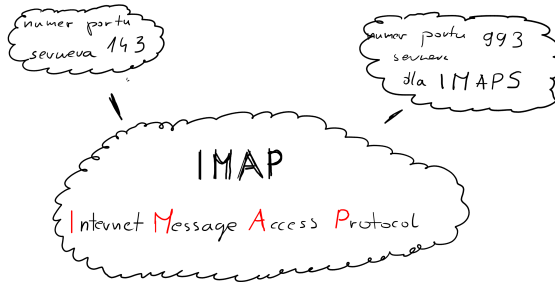
POP3, IMAP, SMTP (RFC 1939, RFC 3501, RFC 5321)



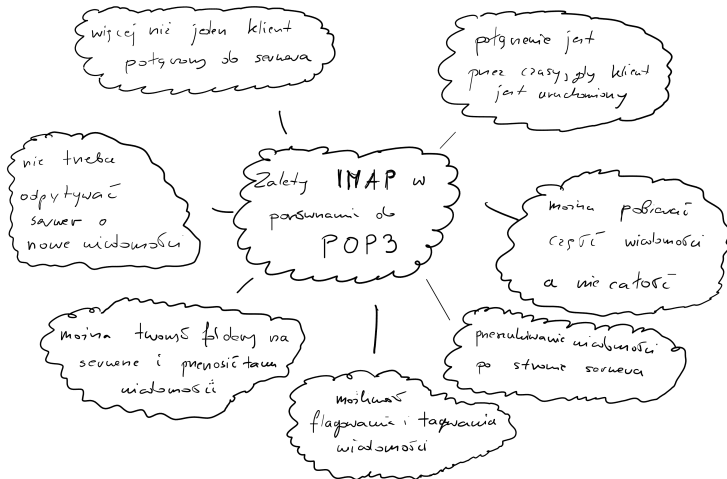
POP3, IMAP, SMTP (RFC 1939, RFC 3501, RFC 5321)



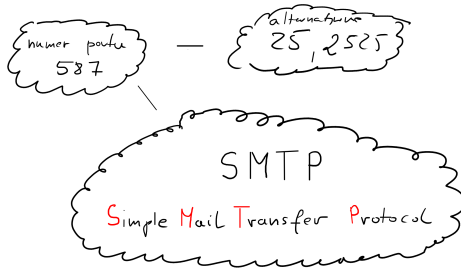
POP3, IMAP, SMTP (RFC 1939, RFC 3501, RFC 5321)



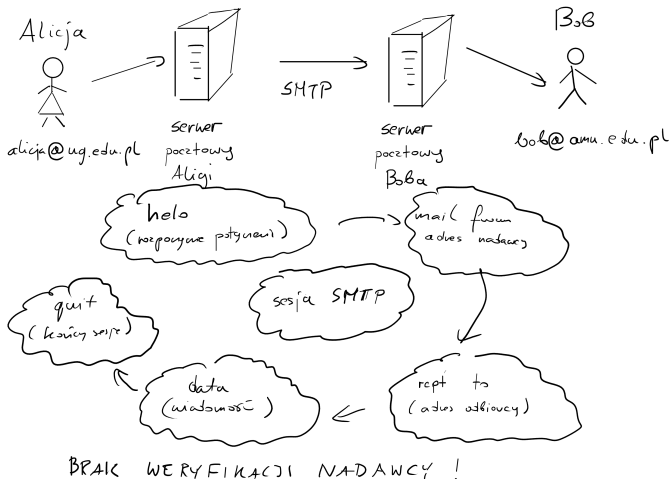
POP3, IMAP, SMTP (RFC 1939, RFC 3501, RFC 5321)



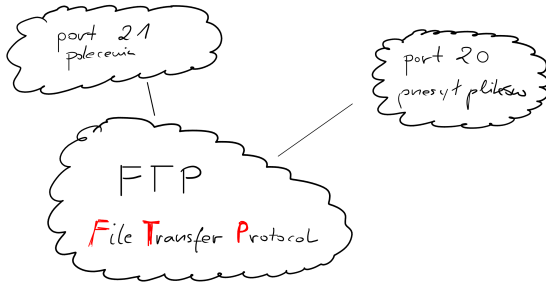
POP3, IMAP, SMTP (RFC 1939, RFC 3501, RFC 5321)



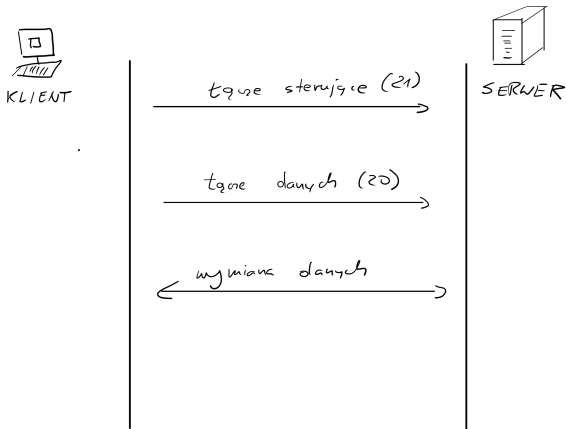
POP3, IMAP, SMTP (RFC 1939, RFC 3501, RFC 5321)



FTP (RFC 959)



FTP (RFC 959)



SSH (RFC 4254)



SSH (RFC 4254)

asymetryczny algorytm
kryptograficzny

|

RSA
Rivest Shamir Adleman

|

faktoryzacja dwóch liczb

SSH (RFC 4254)

